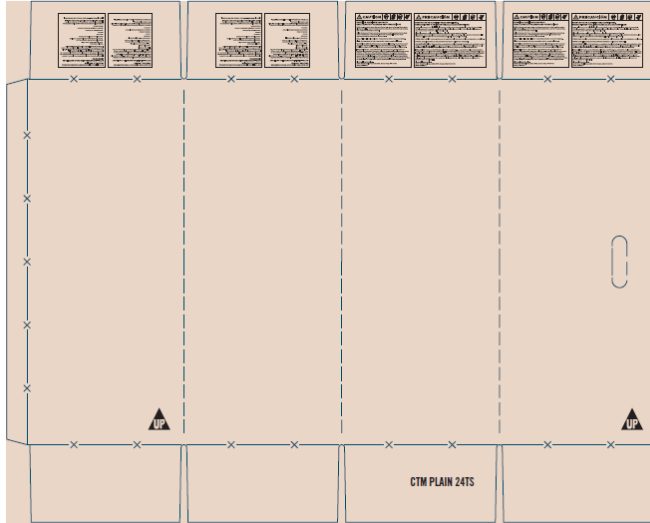


BASE PROFILE	2022 Carton
6EC24	PLAIN
6EC24T	PLAIN
EC24	PLAIN
EC24T	PLAIN
SAL24	PLAIN
SAL24T	PLAIN
SCR24	PLAIN
SCR24T	PLAIN
SHL24	PLAIN
SHL24T	PLAIN
SJH24	PLAIN
SJH24T	PLAIN
SKP24	PLAIN
SKP24T	PLAIN
SMN24	PLAIN
SMN24T	PLAIN
SNX24	PLAIN
SNX24T	PLAIN
SRL24	PLAIN
SRL24T	PLAIN
SVY24	PLAIN
SVY24T	PLAIN
SWC24	PLAIN
SWC24T	PLAIN
S24LM	PLAIN



¡LEA ESTE AVISO ANTES DE USAR ESTE PRODUCTO!
¡LEA ESTE AVISO ANTES DE USAR ESTE PRODUCTO!

AVISO DE SEGURIDAD PARA LOS PRODUCTOS DE CEMENTO:
Este producto puede causar irritación en los ojos, la piel y las vías respiratorias. Evite inhalar el polvo o el humo. Evite el contacto directo con la piel y los ojos. Si hay contacto, lávese con agua abundante. Consulte a un médico si persisten los síntomas.

AVISO DE SEGURIDAD PARA LOS PRODUCTOS DE CEMENTO:
Este producto puede causar irritación en los ojos, la piel y las vías respiratorias. Evite inhalar el polvo o el humo. Evite el contacto directo con la piel y los ojos. Si hay contacto, lávese con agua abundante. Consulte a un médico si persisten los síntomas.

CAUTION **PRECAUCIÓN**

¡ATENCIÓN! ALGUNOS PRODUCTOS DE CEMENTO PUEDEN CAUSAR IRRITACIÓN EN LOS OJOS, LA PIEL Y LAS VÍAS RESPIRATORIAS.
Evite inhalar el polvo o el humo. Evite el contacto directo con la piel y los ojos. Si hay contacto, lávese con agua abundante. Consulte a un médico si persisten los síntomas.

¡ATENCIÓN! ALGUNOS PRODUCTOS DE CEMENTO PUEDEN CAUSAR IRRITACIÓN EN LOS OJOS, LA PIEL Y LAS VÍAS RESPIRATORIAS.
Evite inhalar el polvo o el humo. Evite el contacto directo con la piel y los ojos. Si hay contacto, lávese con agua abundante. Consulte a un médico si persisten los síntomas.

CTM PLAIN 24TS